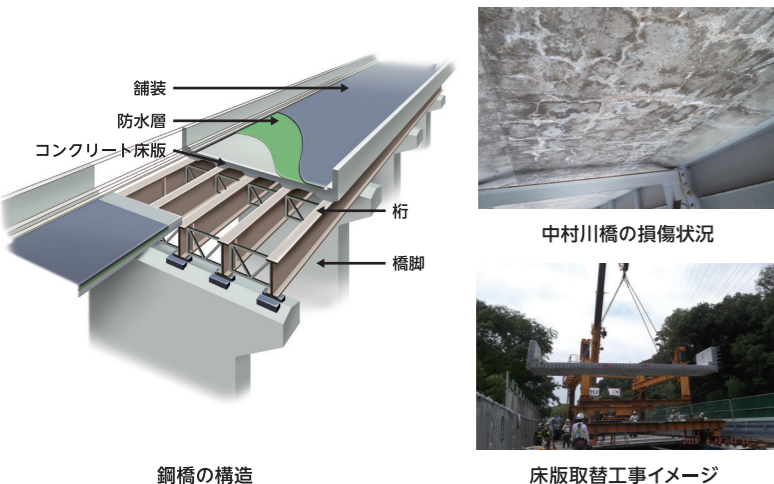


工事の必要性と工事内容

1979年に開通した矢作高架橋と中村川橋は、開通から40年余りが経過し老朽化が進んでいます。

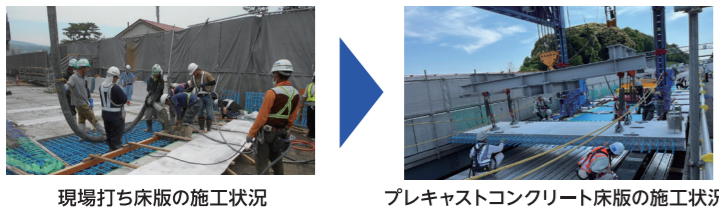
これまで、部分的な補修や補強を繰り返してきましたが、橋梁構造体の損傷が進み、床版（橋の床部分）下面のコンクリートのひび割れ、剥離、内部鉄筋の腐食などが確認されており、抜本的な対策として、耐久性の高いコンクリート床版に取り替えるものです。



お客さまへのご迷惑を最小限とするための工夫

1 交通量が増加するゴールデンウィーク、夏季交通混雑期などと重複しないよう工事実施時期を設定しました。

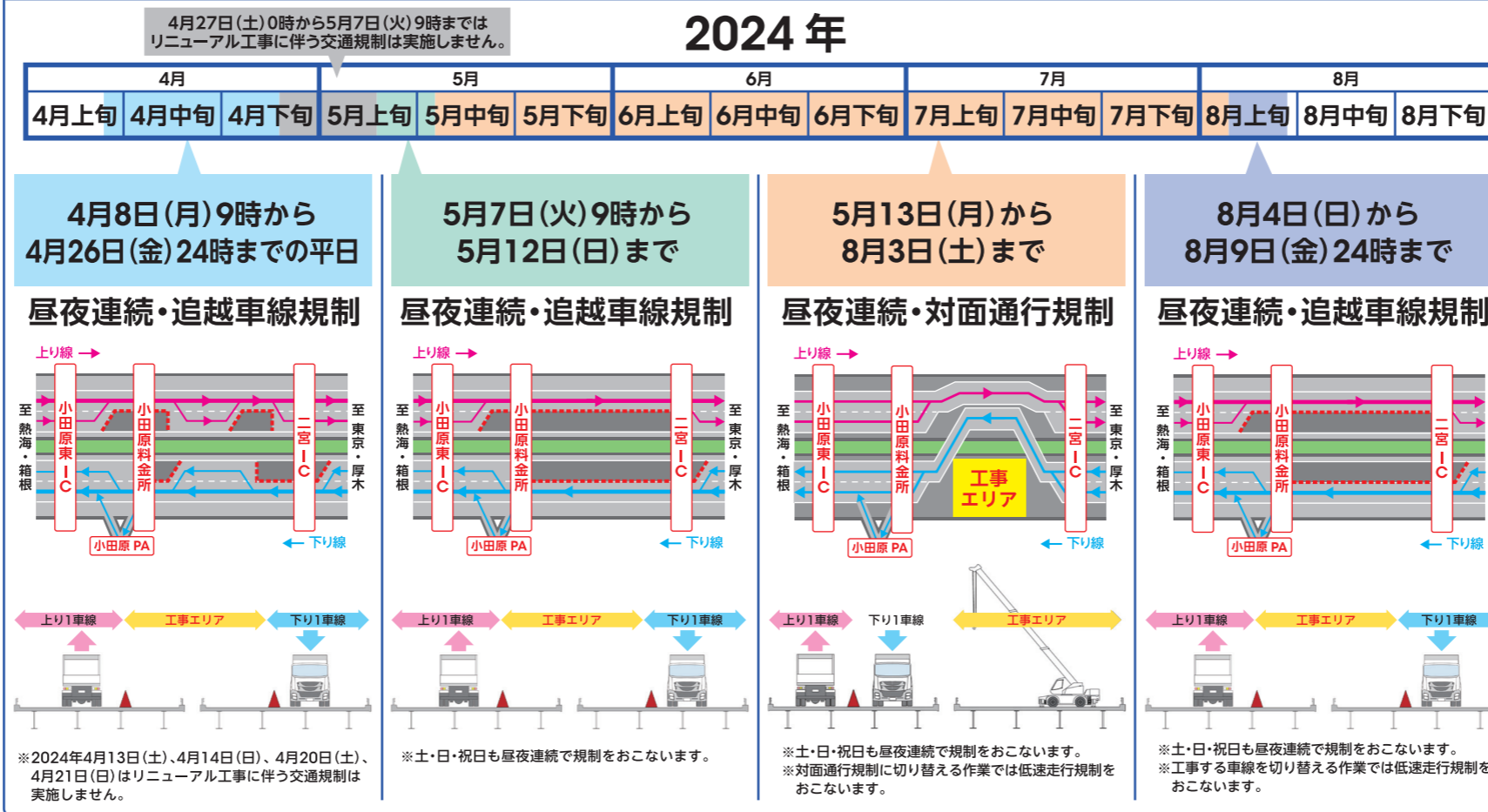
2 工事期間を短縮するため、新しい床版と壁高欄は、工場で作成した製品（プレキャストコンクリート製品）を用いて工事を実施します。



3 コンクリート打設などで、雨天時も作業が可能となるように雨天対策設備（仮設屋根）を導入し、天候による工程遅延のリスクを軽減します。

工事期間中の規制内容

※天候や作業の進捗により、工事期間が変更となる場合があります。



インターネット
NEXCO中日本公式WEBサイト

通行料金など高速道路に関する各種情報をご確認いただけます。
<https://www.c-nexco.co.jp>

インターネット
目で見るハイウェイテレホン

ハイウェイテレホンの文字情報が、WEBサイトでご確認いただけます。
<http://c-nexco.highway-telephone.jp>

インターネット
i Highway中日本(アイハイウェイ中日本)

24時間高速道路の道路情報をご確認いただけます。出発時間、走行ルート、休憩などの走行計画にお役立ていただき、安全・安心・快適に高速道路をご利用ください。
<https://www.c-ihighway.jp> (PC・携帯・スマホ共通)

SNS情報

工事や交通状況などの情報を発信! NEXCO中日本東京支社のSNSはこちら



「みちラジ」による交通情報

高速道路の渋滞・事故・通行止めや所要時間情報などをお知らせするアプリです。



電話でのお問い合わせ

工事専用ダイヤル (NEXCO中日本お客さまセンター)

0120-922-229 24時間年中無休 (通話料無料)
●上記電話をご利用になれない場合は052-223-0333 (通話料有料)
●交通事故の通報は警察(110番)へ

日本道路交通情報センター
最寄りの情報センターから道路交通情報入手できます。

050-3369-6666 24時間年中無休 (通話料有料)
※運転中の携帯電話の使用は法律で禁止されています。ご利用はSA・PAで。

2024年 E85 小田原厚木道路 リニューアル工事

E84 西湘バイパス、E1 東名などへの迂回をお願いします。

小田原東IC上下線 二宮IC

昼夜連続・対面通行/車線規制

4月8日(月)→8月9日(金)

土・日・祝日も工事をおこないます。

※4月13日(土)、4月14日(日)、4月20日(土)、4月21日(日)、4月27日(土)0時から5月7日(火)9時までは、リニューアル工事に伴う交通規制は実施しません。



工事専用
WEBサイトはこちら

・規制内容・リアルタイム所要時間
・迂回路・渋滞予測・料金調整など

ご迷惑を最小限とするよう取り組んでまいりますので、ご理解とご協力をお願いいたします。

休日を中心に
渋滞が予想されますので、
迂回のご協力をお願いします。

所定の迂回路をご利用いただいた場合、通行料金を調整いたします。
※迂回路で通行規制や通行止めをおこなう場合があります。※平日は料金調整の対象外です。

高速道路リニューアルプロジェクト
大規模更新・修繕事業

もっと安全に、もっとスムーズに

E85 小田原厚木道路リニューアル工事

小田原東IC 上下線 二宮IC

4月8日(月) → 8月9日(金)

土・日・祝日も工事をおこないます。 ※4月13日(土)、4月14日(日)、4月20日(土)、4月21日(日)、4月27日(土)0時から5月7日(火)9時までは、リニューアル工事に伴う交通規制は実施しません。

昼夜連続・対面通行規制/昼夜連続・車線規制

休日を中心に渋滞が予想されますので、迂回のご協力をお願いいたします。

※迂回ルートについても、一般道の交通状況によって混雑が想定されます。時間に余裕を持った計画をお願いいたします。

料金調整のご案内 ETC 限定

休日を中心に渋滞が予想されますので、E84 西湘BP、E1 東名などに迂回をお願いします。所定の迂回ルートを行き、所定のICをご利用になり、直通利用よりも通行料金が高くなる場合は、直通利用された通行料金と同額に調整します。



料金調整例やご利用方法など詳しい情報はWEBへ

料金調整期間

5月11日(土)から8月4日(日)までの土・日・祝日

※上記対象期間にかかわらず工事規制の終了をもって料金調整を終了します。
※直通料金より安い場合は料金調整はございません。
※平日は料金調整の対象外です。※現金車などは、料金調整の対象外となります。

料金調整の対象区間

	入口IC	流出IC	再流入IC	出口IC	乗継時間
上り線	均一料金区間のため入口ICは対象無し	[E85 小田厚(上り線)] 小田原東IC	[E1 東名(上り線)] 大井松田IC	[E1 東名(上り線)] 東京IC~厚木IC [C4 圏央道(上り線外回り)] 海老名IC~相模原IC	3時間以内
下り線	[E1 東名(下り線)] 東京IC~厚木IC [C4 圏央道(下り線内回り)] 海老名IC~相模原IC	[E1 東名(下り線)] 大井松田IC	[E85 小田厚(下り線)] 小田原東IC	均一料金区間のため出口ICは対象無し	

上記対象区間の流出IC、再流入IC間を乗継時間以内に乗り継いでください。
※一旦流出する走行と乗継後の走行を、同じETCカードで通常どおりETCレーンを行ってください。
※料金調整は順方向(上り線IC同士および下り線IC同士)でのみ適用されますのでご注意ください。



小田原東IC 上下線 二宮IC

昼夜連続・対面通行/車線規制

4月8日(月) → 8月9日(金)

※緊急工事などにより、リニューアル工事とは別に工事規制する場合があります。

ご利用例

東京23区内から箱根までのご利用

- 迂回ルート① E1 東名→海老名JCT→C4 圏央道→茅ヶ崎JCT→E84 新湘南バイパス→茅ヶ崎海岸IC→国道134号→大磯東IC→E84 西湘バイパス→箱根口IC
- 迂回ルート② E1 東名→御殿場IC→国道138号

東京23区内から熱海までのご利用

- 迂回ルート① E1 東名→海老名JCT→C4 圏央道→茅ヶ崎JCT→E84 新湘南バイパス→茅ヶ崎海岸IC→国道134号→大磯東IC→E84 西湘バイパス→石橋IC
- 迂回ルート③ E1 東名→大井松田IC→国道255号→小田原東IC→E85 小田厚→小田原西IC→E84 西湘バイパス→石橋IC

小田原厚木道路リニューアル工事 渋滞減らし隊キャンペーン

わくわくハイウェイアプリ限定・事前登録制

「わくわくハイウェイアプリ」で事前登録いただき、対象の期間かつ時間帯に対象のルートをご利用いただいた場合、電子クーポンを進呈いたします。詳しくは専用WEBサイトをご確認ください!



うかい 迂回するたび、おトクだね!



NEXCO中日本 オリジナルキャラクター みちまるくん