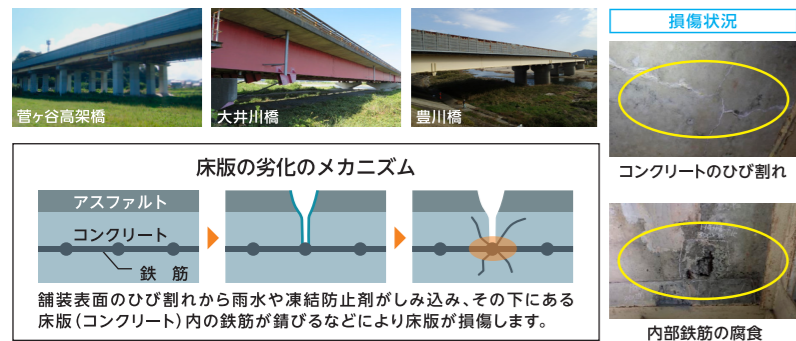
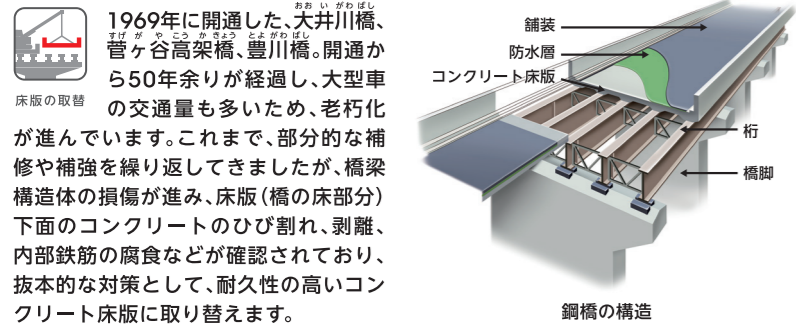
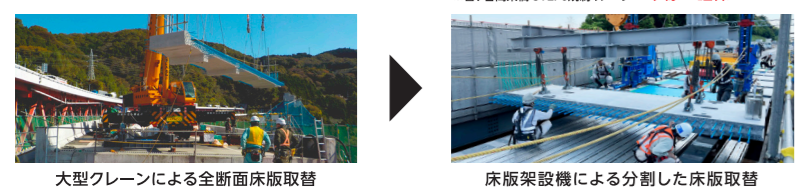
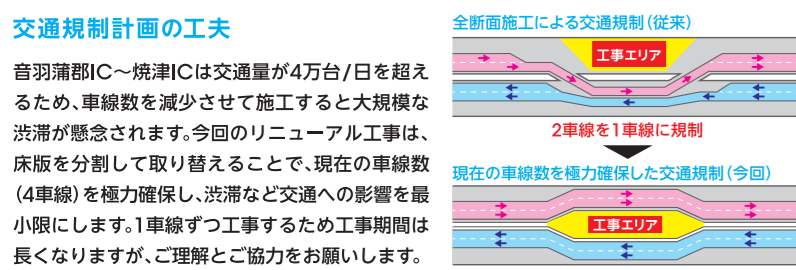


工事の必要性と工事内容

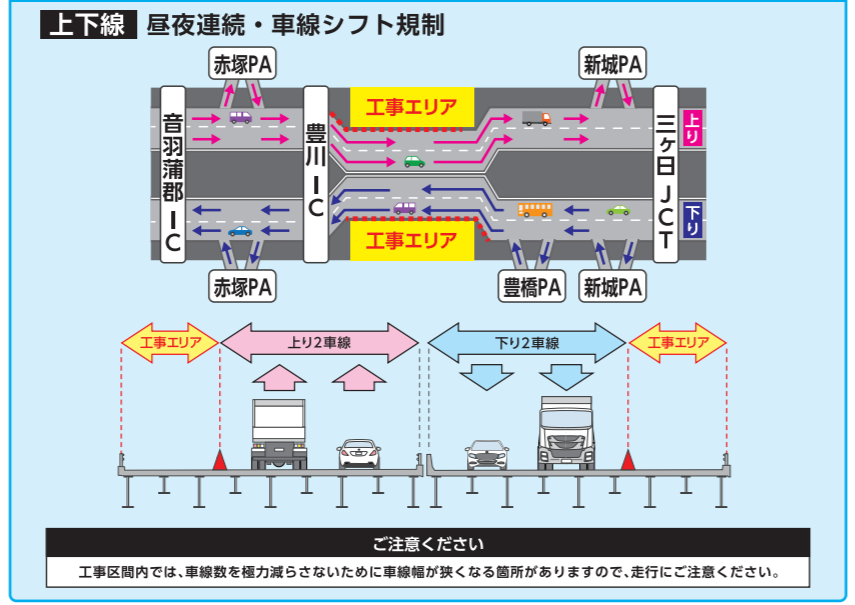


お客さまへのご迷惑を最小限とするための工夫

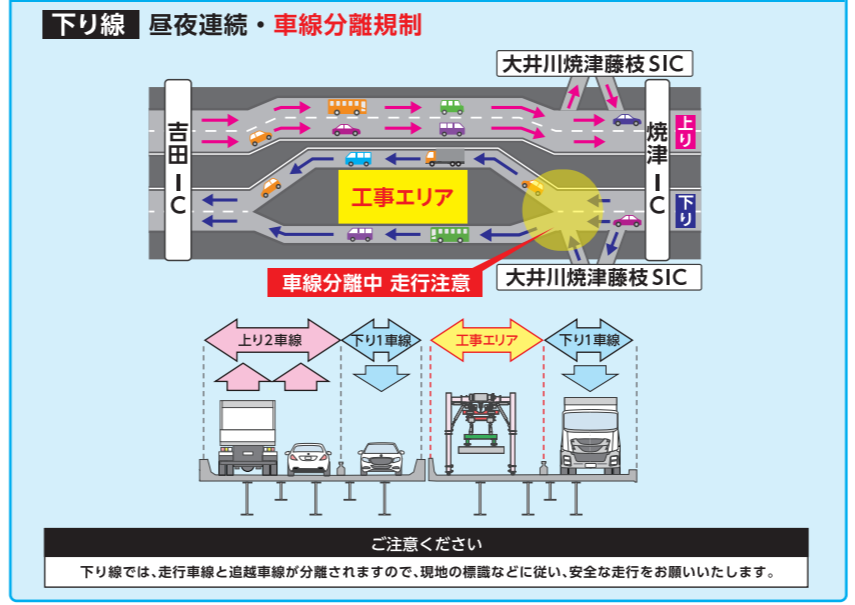


事業PR施設
東名リニューアルしずおかプラザ
模型や実物大模型、動画等で学べる施設です。
見学無料・事前予約制 詳しくはWEBをご確認ください。

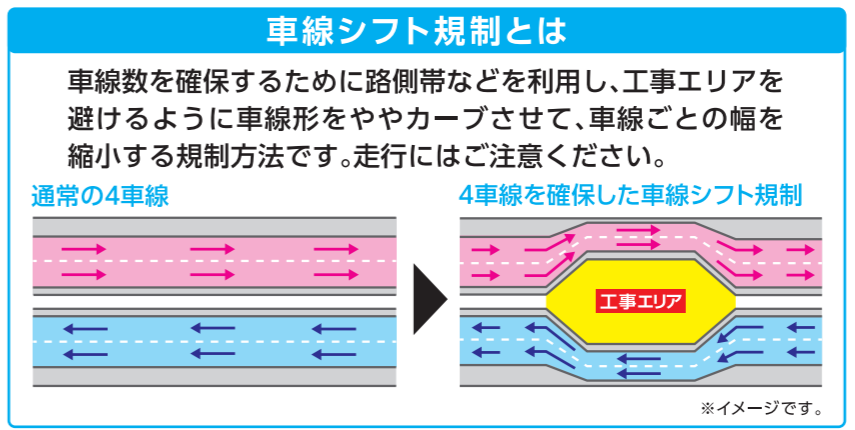
音羽蒲郡IC(下線)三ヶ日JCT(豊川橋) STEP1 規制図
2024年5/13日(水)▶2025年8月下旬頃(予定)



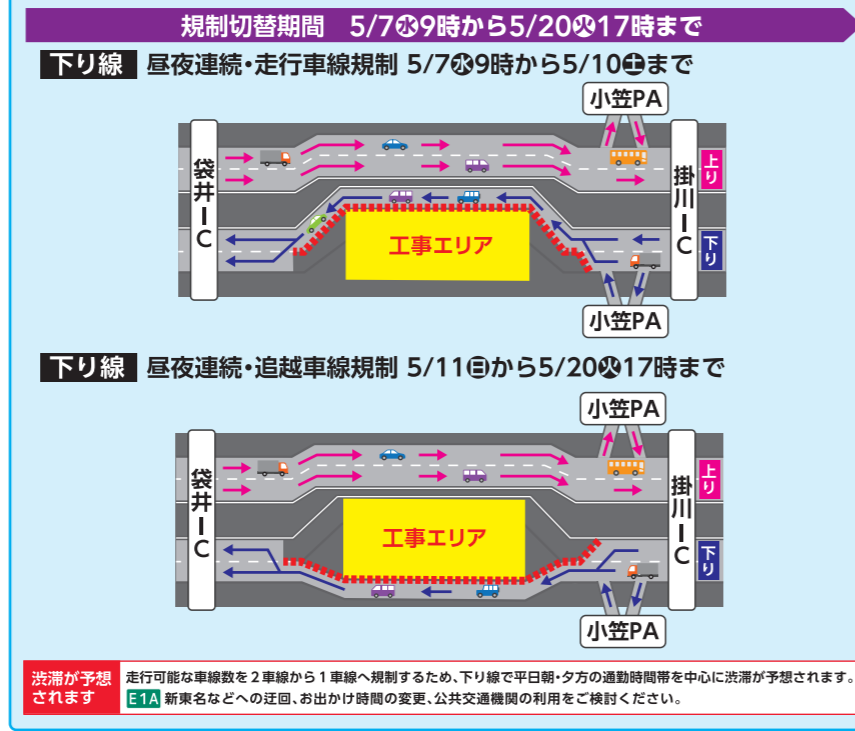
吉田IC(下線)焼津IC(大井川橋) STEP2 規制図
2024年5/9日(木)▶2025年8月下旬頃(予定)



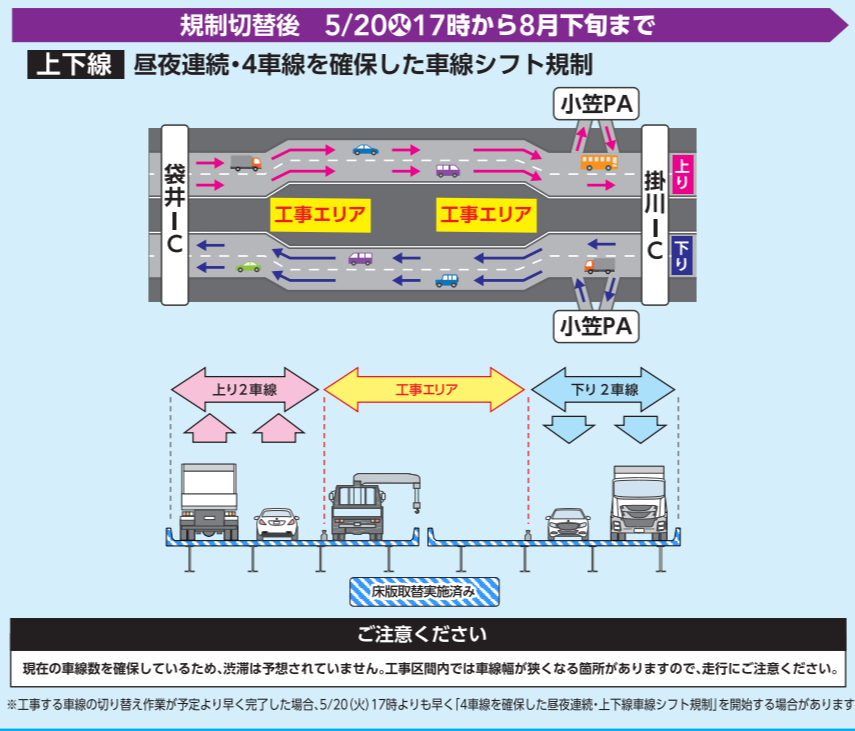
土・日・祝日も昼夜連続で規制をおこないます。
規制切替/車線復旧中は渋滞が予想されますので、迂回にご協力ください。



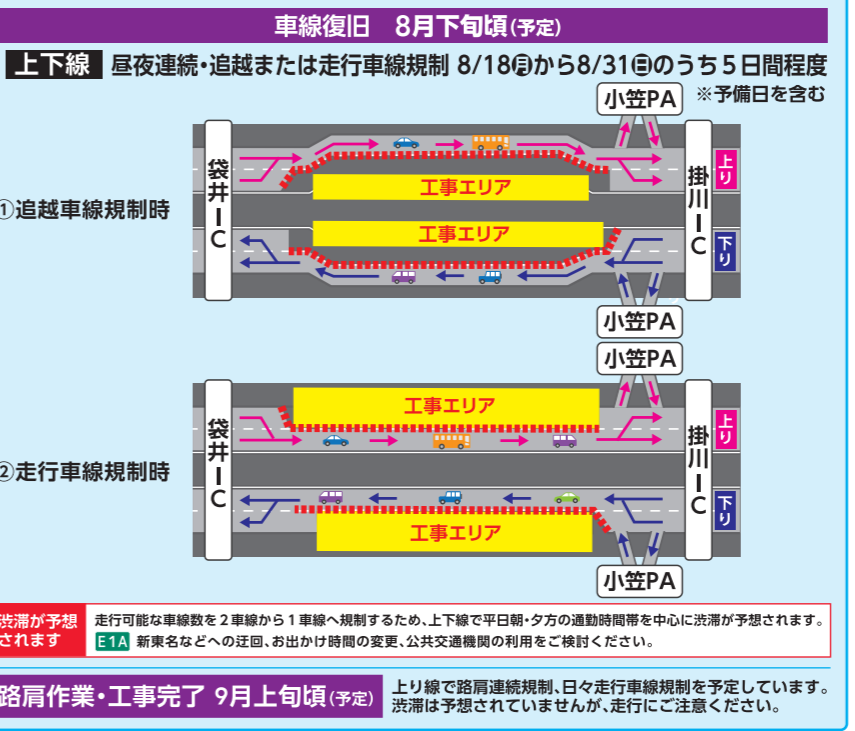
袋井IC(下線)掛川IC(管ヶ谷高架橋) STEP6 規制図
5/7日(水)9時▶2025年9月上旬頃(予定)



袋井IC(下線)掛川IC(管ヶ谷高架橋) STEP6 規制図
5/7日(水)9時▶2025年9月上旬頃(予定)



袋井IC(下線)掛川IC(管ヶ谷高架橋) STEP6 規制図
5/7日(水)9時▶2025年9月上旬頃(予定)



静岡県エリア E1 東名リニューアル工事
NEXCO 中日本

音羽蒲郡IC(下線)三ヶ日JCT(豊川橋) STEP1
昼夜連続・車線シフト規制(車線幅縮小)など
2024年5/13日(水)▶2025年8月下旬頃(予定)
※2024年3月更新

袋井IC(下線)掛川IC(管ヶ谷高架橋) STEP6
昼夜連続・車線シフト規制(車線幅縮小)など
5/7日(水)9時▶2025年9月上旬頃(予定)

吉田IC(下線)焼津IC(大井川橋) STEP2
昼夜連続・車線シフト規制(車線幅縮小)/車線分離規制など
2024年5/9日(木)▶2025年8月下旬頃(予定)
※2024年4月更新

E1A 新東名などへの迂回にご協力ください。
お出かけ前に「東名工事」で検索!
●迂回ルート ●規制内容 ●工事情報
0120-922-229
24時間年中無休(通話料無料)
2025年4月時点

E1 東名リニューアル工事

袋井IC⇄掛川IC (菅ヶ谷高架橋 STEP6)

5/7^水9時 → 2025年9月上旬頃^{予定}

昼夜連続・車線シフト規制(車線幅縮小)など



菅ヶ谷高架橋 STEP6 規制切替/車線復旧

【規制切替】5/7^水9時から5/20^火17時まで

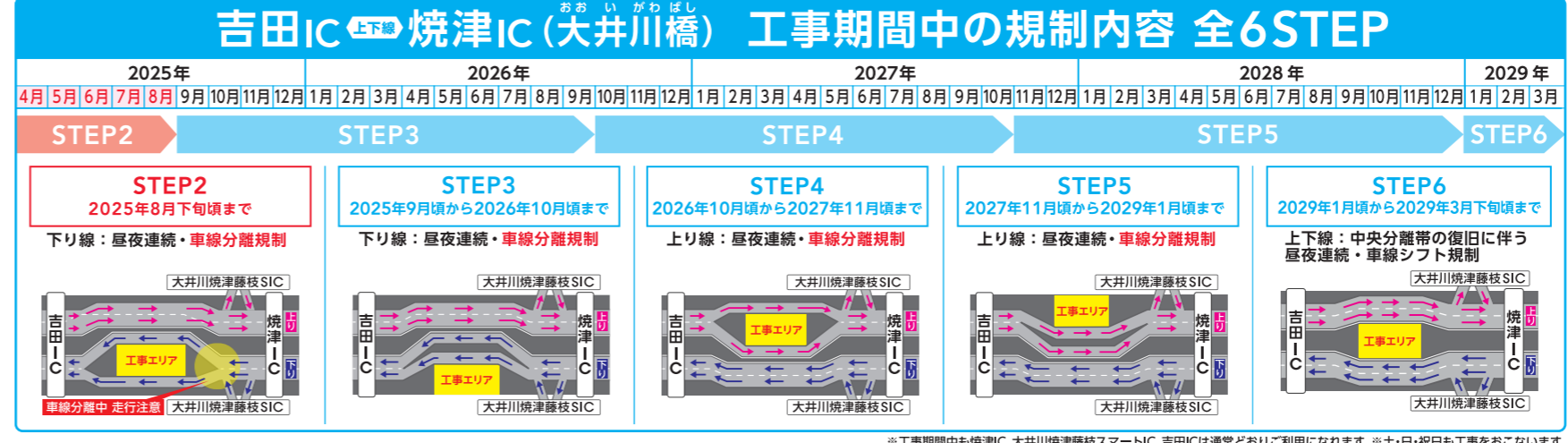
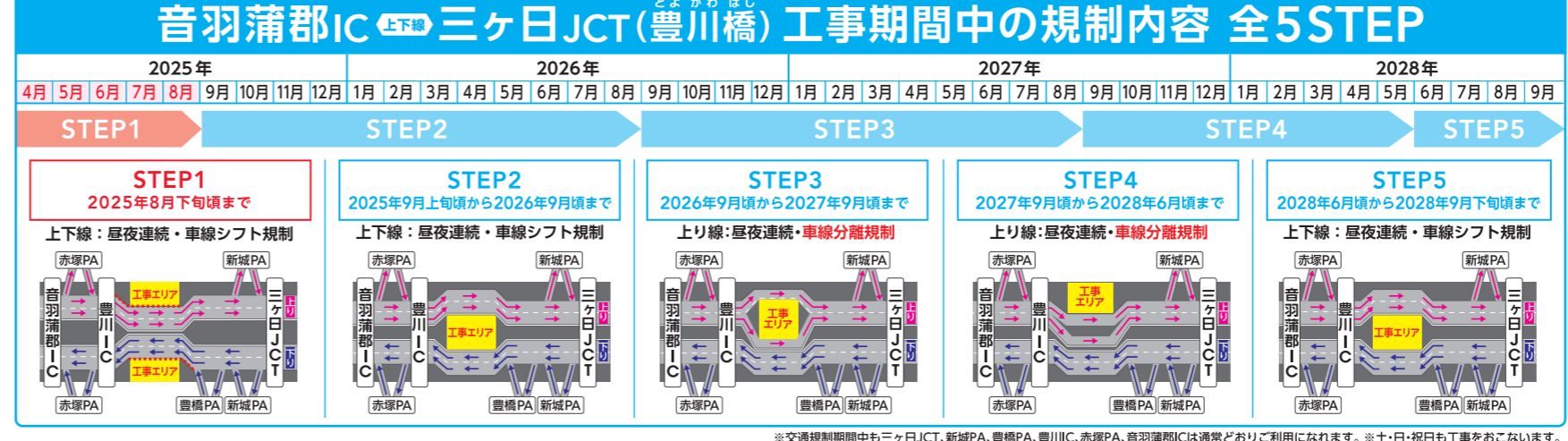
【車線復旧】8/18^日から8/31^日のうち5日間程度

上記の期間で規制切替/車線復旧をおこないます。

工事専用WEBサイトはこちら▶

- 迂回ルート
- 規制内容
- 工事情報

※天候や作業の進捗により、工事期間が変更となる場合があります。



菅ヶ谷高架橋 STEP6 車線規制中は渋滞が予想されます

規制切替(下り線) 5/7^水9時~5/20^火17時

5/7^水9時から5/10^土まで

5/11^日から5/20^火17時まで

車線復旧(上下線) 8/18^日から8/31^日のうち5日間程度

① 追越車線規制時

② 走行車線規制時

朝・夕方の通勤時間帯に注意

ピーク18時

朝・夕方の通勤時間帯に注意

上り線8時

下り線18時

上記5月と8月下旬の期間は、走行可能な車線数が1車線になるため、いずれも最大5km(通過に30分以上)の渋滞が予想されます。E1A 新東名、一般道などへの迂回、公共交通機関や混雑する時間帯を避けてのご利用をお願いします。※交通規制期間中も小笠PA(上下)は通常どおりご利用いただけます。

インターネット

NEXCO中日本公式WEBサイト

通行料金など高速道路に関する各種情報をご確認いただけます。
<https://www.c-nexco.co.jp>

目で見るハイウェイテレホン

ハイウェイテレホンの文字情報が、WEBサイトでご確認いただけます。
<http://c-nexco.highway-telephone.jp>

i Highway中日本(アイハイウェイ中日本)

24時間高速道路の道路情報をご確認いただけます。

出発時間、走行ルート、休憩などの走行計画にお役立ていただき、安全・安心・快適に高速道路をご利用ください。

電話でのお問い合わせ

工事専用ダイヤル (NEXCO中日本お客さまセンター)

☎ 0120-922-229

24時間年中無休(通話料無料)

●上記電話をご利用にならない場合は052-223-0333(通話料有料)

●交通事故の通報は警察(110番)へ

日本道路交通情報センター

最寄りの情報センターから道路交通情報を入手できます。

携帯電話のお客さまは#8011へ 固定電話のお客さまは下記の番号へ

☎ 050-3369-6666

24時間年中無休(通話料有料)

※運転中の携帯電話の使用は法律で禁止されています。ご利用はSA-PAで。

SNS情報

工事や交通状況など NEXCO中日本東京支社のSNSでも情報を発信!

X Instagram LINE

お出かけ前に、「東名工事」で検索!

規制切替の詳細や迂回ルートの所要時間、工事情報はこちらからご確認ください。

東名工事 検索

<https://tomei.c-nexco.co.jp/>